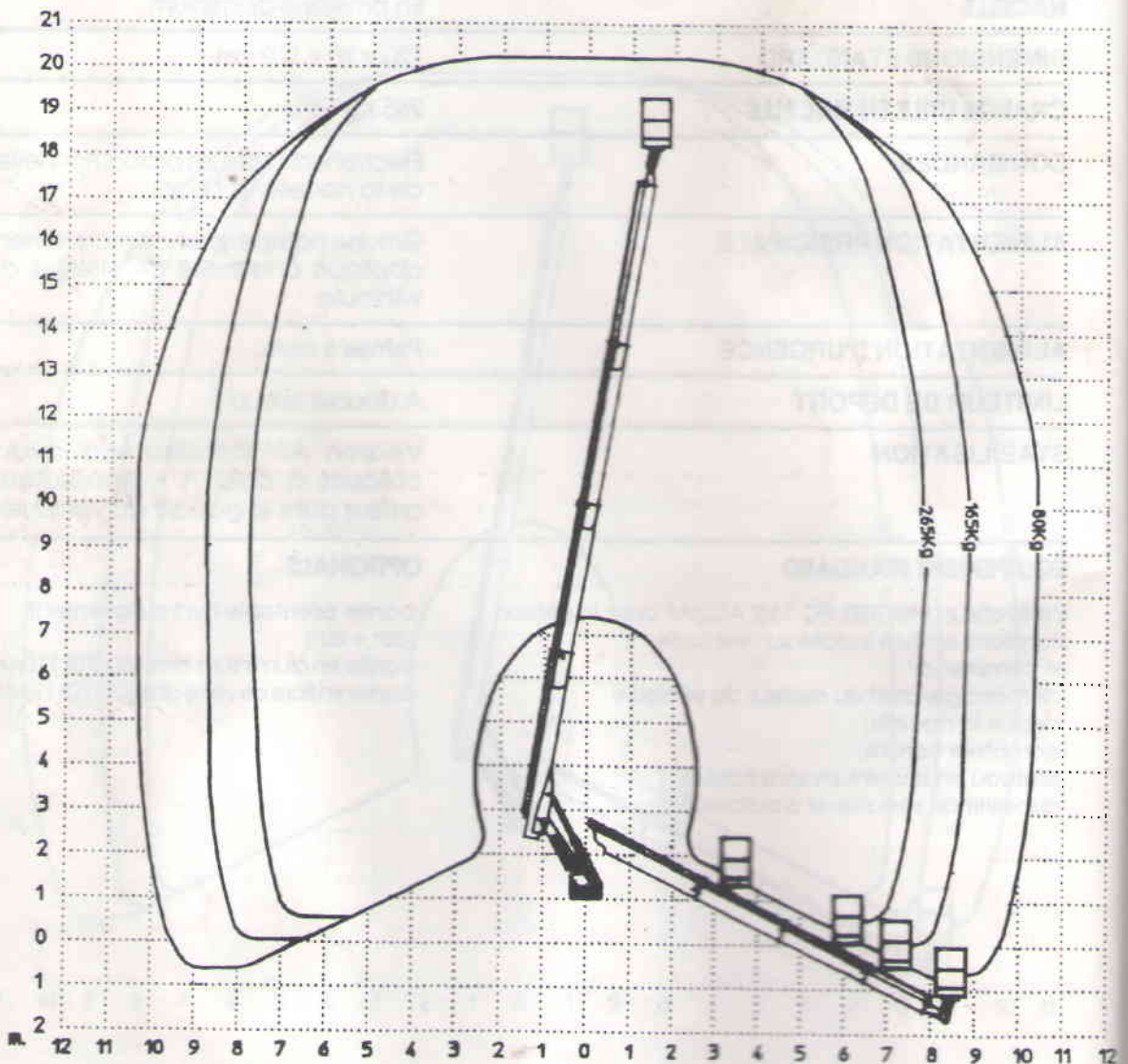
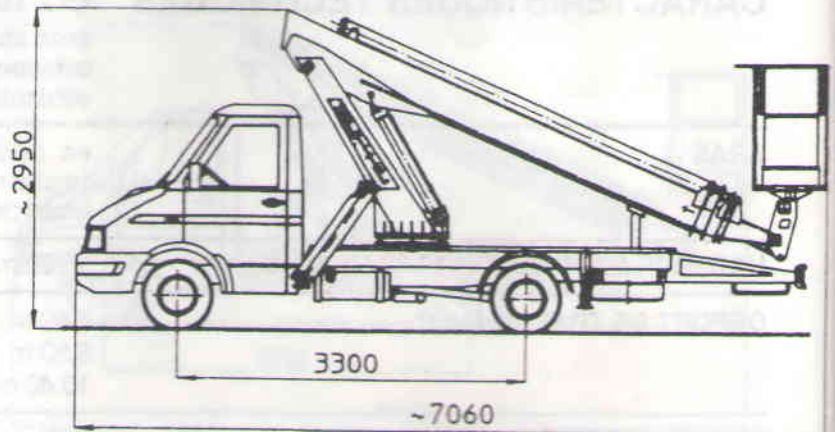


MULTITEL
PAGLIERO

EC 20 ALU/AF



MULTITEL
PAGLIERO

CARACTÉRISTIQUES TECHNIQUES EC 20 ALU/AF

avec stabilisateurs avant obliques à caisson (largeur max. 2840 mm) sur véhicules avec PTAC 3,5 t.

BRAS	en alliage d'aluminium avec trois sections télescopiques à sortie simultanée
HAUTEUR MAXIMUM DE TRAVAIL MAXI	20,00 m
DÉPORT DE TRAVAIL MAXI	7,80 m (avec 265 kg) 8,80 m (avec 165 kg) 10,40 m (avec 80 kg) (avec panier orientable déport réduit de 0,50 m)
ROTATION DE LATOURELLE	360°
NACELLE	En profilés d'aluminium
DIMENSIONS STANDARD	160 x 70 x 110 cm
CHARGE UTILE EN NACELLE	265 Kg
COMMANDES	Électrohydrauliques proportionnelles de la nacelle et du sol
ALIMENTATION PRINCIPALE	Groupe pompe/prise de mouvement appliqué à la boîte de vitesses du véhicule
ALIMENTATION D'URGENCE	Pompe à main
MOTEUR DE DÉPORT	A double sécurité
STABILISATION	Version AF: stabilisateurs avant obliques à caisson + stabilisateurs arrière dans le gabarit du véhicule

ÉQUIPEMENT STANDARD

L'élevateur MULTITEL EC 20 ALU/AF dans la version standard est livré installé sur véhicule et comprend:

- démarrage/arêt du moteur du véhicule depuis la nacelle;
- compteur horaire;
- panier en aluminium sans ridelles;
- dispositifs de sécurité et d'autorisation;

OPTIONALS

- panier orientable hydrauliquement (60° + 60°)
- panier en fibre de verre dim. 120x70x110 cm

MULTITEL
PAGLIERO